

**Curso  
2019-20**

**Pruebas de Acceso  
de Lenguaje Musical**

**Profesorado:**

**Ana I. Castillo Martínez**

**Pilar Civera Conté**

**Susana Martínez Butrón**

**Isabel Rodríguez Dulín**

**Cristina Santolaya**

**Rodríguez**

# ÍNDICE

✓ índice	2
✓ Descripción de los ejercicios y contenido de los ejercicios	
○ CURSO 1º EE	3
○ CURSO 2º EE	7
○ CURSO 3º EE	8
○ CURSO 4º EE	9
○ CURSO 1º EP	11
○ CURSO 2º EP	12
○ CURSO 3º EP	13
✓ Criterios de Evaluación	
○ CURSO 1º EE	15
○ RESTO DE CURSOS	16
✓ Criterios de Calificación para todos los cursos	17

## ENSEÑANZAS ELEMENTALES

### PRUEBAS DE ACCESO A 1º EE

1º.- La prueba de acceso a 1º de enseñanzas elementales está destinada exclusivamente a detectar en el aspirante aptitudes musicales naturales, y de acuerdo con lo establecido en la normativa vigente, dicha prueba no está vinculada a ningún especialidad instrumental.

2º.- El equipo docente encargado de evaluar la prueba de acceso será nombrado por el director del Centro. Para su realización, el equipo docente seguirá los criterios aprobados por el Equipo de Coordinación Pedagógica y que se hallan incluidos en la programación general anual del Centro.

3º.- La prueba de acceso consistirá en una serie ejercicios elementales dirigidos a valorar una serie de capacidades básicas y esenciales para poder iniciar estudios de música en el Conservatorio. De acuerdo con lo establecido por la normativa vigente, se deberán valorar las capacidades rítmica, auditiva y vocal, así como la capacidad relacionada con la psicomotricidad.

4º.- En la realización de los ejercicios el equipo docente también valorará de forma implícita otros aspectos inherentes a los estudios de música como son la capacidad de imitación y memorización. Los procedimientos pedagógicos de imitación y repetición son apropiados para la valoración o detección de las aptitudes musicales básicas que posee el aspirante.

5º.- El reconocimiento de aptitudes constará en la realización de una serie de ejercicios, tanto a nivel oral-práctico como escrito. Mediante la actividad vocal y la pulsación rítmica, se evaluará la comprensión y ejecución de los ejercicios a realizar de manera práctica por el aspirante; y a través de un ejercicio escrito, se evaluará la percepción auditiva y rítmica. Asimismo, en la pruebas de carácter práctico, y con el fin de que el aspirante tome confianza con los ejercicios, éstos se realizarán primero de forma colectiva y posteriormente de forma individual.

## EJERCICIOS

- 1. Aprender una canción infantil, popular o melodía sencilla adecuada al nivel.**  
Primero se enseñará por frases musicales y una vez aprendida en grupo, deberá cantarse individualmente, primero por frases y después entera.  
*(Valoración 10 puntos)*
- 2. Imitar breves fragmentos melódicos.**  
Primero se realizarán en grupo, y posteriormente de forma individual.  
*(Valoración 10 puntos)*
- 3. Marchar a distintas velocidades mientras suena una música, que puede ser grabada o interpretada en el piano.**  
*(Valoración 10 puntos)*
- 4. Imitar fragmentos rítmicos sencillos de cuatro pulsos con percusión corporal.**  
Primero se realizarán en grupo, y posteriormente de forma individual.  
*(Valoración 10 puntos)*
- 5. Realización de un test Rítmico-Auditivo.**  
Cada ejercicio se repetirá dos veces.  
*(Valoración 20 puntos: 5 cada ejercicio)*
  - a) Sonarán dos versiones de la misma melodía, y habrá que identificar si son iguales o diferentes.
  - b) Señalar en una melodía compuesta por cinco sonidos y tocada dos veces, qué sonido varía.
  - c) Señalar en un ritmo compuesto por cuatro pulsos binarios y tocado dos veces, en qué pulso ha variado el ritmo.
  - d) Reconocer si un intervalo es ascendente (↑), descendente (↓), o se mantiene (↔).

## TEST RÍTMICO-AUDITIVO

1. Vas a oír, cada vez, dos melodías. Marca con una X si son las dos iguales o si son diferentes.

a) IGUALES  DIFERENTES



b) IGUALES  DIFERENTES

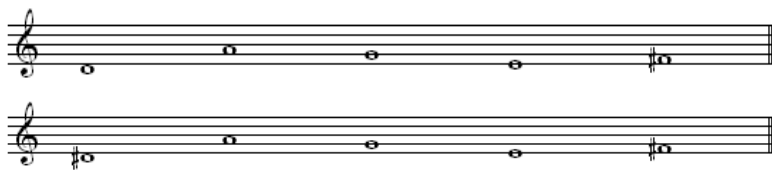
c) IGUALES  DIFERENTES

d) IGUALES  DIFERENTES

e) IGUALES  DIFERENTES

2. Señala qué sonido ha variado.

a)            1            2            3            4            5



b)            1            2            3            4            5


c)            1            2            3            4            5

d)            1            2            3            4            5

e)            1            2            3            4            5

3. Señala en qué número ha variado el ritmo.

a)                      1                      2                      3                      4



b)                      1                      2                      3                      4

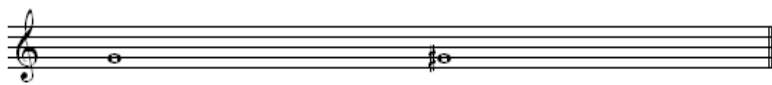
c)                      1                      2                      3                      4

d)                      1                      2                      3                      4

e)                      1                      2                      3                      4

4. Rodea con un círculo si el sonido sube (↑), baja (↓) o se mantiene (↔).

a)                      ↑                      ↓                      ↔



b)                      ↑                      ↓                      ↔

c)                      ↑                      ↓                      ↔

d)                      ↑                      ↓                      ↔

e)                      ↑                      ↓                      ↔

## PRUEBAS DE ACCESO A UN CURSO DISTINTO DE 1º EE

A partir del 2º curso de EE, el ejercicio de Lenguaje Musical es el mismo para todas las especialidades instrumentales. Evalúa la capacidad auditiva del alumno y sus conocimientos teóricos y prácticos del lenguaje musical. Este ejercicio se calificará con una puntuación entre cero y diez puntos. Será necesaria una calificación igual o superior a cinco puntos para considerar superado el ejercicio.

Estará compuesto por 4 ejercicios con los contenidos propios del nivel del curso:

- Audición: el alumnado transcribirá fragmentos musicales tocados al piano y otros ejercicios auditivos
- Teoría: El alumnado demostrará sus conocimientos de teoría de la música en un cuestionario escrito
- Entonación: Entonará con fluidez y afinando con precisión un fragmento musical
- Lectura Rítmica: El alumnado deberá leer con precisión y fluidez un fragmento musical

## CONTENIDOS

### PRUEBAS DE ACCESO A 2º EE

#### 1. RITMO

Lectura a primera vista marcando el compás con la mano con los contenidos de 1º curso:

- Compases simples: 2/4, 3/4 y 4/4.
- Compases compuestos: 6/8 (sin subdivisión)
- Ritmos:
  - Figuras: redonda, blanca, negra, corchea y sus combinaciones. Semicorcheas y combinaciones de corchea con dos semicorcheas.
  - Silencios: redonda, blanca, negra y corchea.
  - Puntillo aplicado a la blanca y a la negra.
  - Ligadura aplicada hasta la corchea
- Claves: Sol en segunda línea y Fa en cuarta línea.

#### 2. ENTONACIÓN

Entonar a capella o con acompañamiento marcando el compás con la mano, una melodía o canción tonal en Do M, SolM y FaM.

### **3. DICTADO**

Reproducir por escrito una melodía sencilla en Do Mayor. Se facilitará como mínimo el compás y la primera nota.

Se podrán completar la prueba con diferentes ejercicios auditivos consistentes en reconocer ritmos, compases o intervalos.

### **4. TEORIA**

- Conocer las figuras y sus silencios de: redonda, blanca, negra, corchea y semicorchea.
- El puntillo aplicado a la negra y la blanca.
- Ligadura aplicada hasta la corchea
- Reconocer la síncopa formada por una negra.
- Compases: 2/4, 3/4, 4/4 y 6/8
- Escala diatónica de Do Mayor, Sol Mayor, Fa Mayor. Tono y semitono y ubicación de los mismos en la escala mayor.
- Grados de la escala. Funciones de tónica y dominante
- Acorde y arpeggio de tónica y dominante de las tonalidades anteriores.
- Las alteraciones: # y b. Concepto de armadura.
- Análisis simple de intervalos (número, conjunto-disjunto, ascendente-descendente, simple-compuesto, armónico-melódico)
- La frase musical. Pregunta – respuesta.
- Términos básicos de velocidad y matices.
- Análisis sencillo de formas musicales.

## **PRUEBAS DE ACCESO A 3º EE**

### **1. RITMO**

Lectura a primera vista marcando el compás con la mano con los contenidos de 2º curso:

- Compases simples: 2/4, 3/4 y 4/4.
- Compases compuestos: 6/8, 9/8, 12/8 (sin subdivisión)
- Ritmos:
  - Compases simples: figuras de redonda, blanca, negra, corchea, semicorchea y sus combinaciones. Y silencios hasta la corchea. Tresillo de corcheas.
  - Compases compuestos: combinaciones de figuras hasta la corchea y silencios hasta la corchea.



- Ligadura aplicada hasta la semicorchea en compases simples y hasta la corchea en compases compuestos.
- Claves: Sol en segunda línea y Fa en cuarta línea.

## **2. ENTONACIÓN**

Entonar a capella o con acompañamiento marcando el compás con la mano, una melodía o canción tonal en Do Mayor, Sol Mayor, Fa Mayor y sus relativos menores.

## **3. DICTADO**

Reproducir por escrito una melodía sencilla en Do Mayor, Sol Mayor, Fa Mayor y sus relativos menores.

Se facilitará como mínimo el compás y la primera nota.

Se podrán completar la prueba con diferentes ejercicios auditivos consistentes en reconocer ritmos, compases o intervalos.

## **4. TEORIA**

- Compases simples y compuestos: 2/4, 3/4, 4/4, 6/8, 9/8, 12/8
- Concepto de tonalidad (armadura, alteraciones) y modalidad: mayores y menores hasta dos alteraciones.
- Grados de la escala y Grados tonales.
- Tresillo de corcheas.
- Ligadura aplicada hasta la semicorchea en compases simples y hasta la corchea en compases compuestos
- Síncopa
- Signos de repetición
- Términos básicos de tempo y de carácter
- Análisis de intervalos entre notas naturales
- La frase musical. Pregunta – respuesta.

# **PRUEBAS DE ACCESO A 4º EE**

## **1. RITMO**

Lectura a primera vista marcando el compás con la mano con los contenidos de 3º curso:

- Compases simples: 2/4, 3/4, 4/4, 2/8, 2/2, 3/2 y 4/2
- Compases compuestos: 6/8, 9/8, 12/8 (sin subdivisión) y 3/8 (con y sin subdivisión)
- Ritmos:
  - Figuras y silencios de redonda, blanca, negra, corchea, semicorchea y sus combinaciones.

- Puntillo aplicado a: redonda, blanca, negra y corchea.
- Claves: Sol en segunda línea y Fa en cuarta línea.

## **2. ENTONACIÓN**

Entonar a capella o con acompañamiento marcando el compás con la mano, una melodía o canción tonal hasta 3 alteraciones.

## **3. DICTADO**

Reproducir por escrito una melodía, hasta 3 alteraciones.

Se facilitará como mínimo el compás y la primera nota.

Se podrán completar la prueba con diferentes ejercicios auditivos consistentes en reconocer ritmos, compases o intervalos.

## **4. TEORIA**

- Semitonos diatónicos y cromáticos.
- Términos de movimiento y signos de acentuación y articulación.
- Análisis de intervalos e inversión de intervalos.
- Tonalidades, tonos relativos y tonos vecinos.
- Modulación a la dominante.
- Grados de la escala. Grados tonales y modales
- Acorde Perfecto Mayor y menor.
- La frase musical. Pregunta – respuesta.

# ENSEÑANZAS PROFESIONALES

## CONTENIDOS

### PRUEBAS DE ACCESO A 1º EP

#### 1. RITMO

- Lectura a primera vista marcando el compás con la mano en claves de sol y fa en 4ª. Compases simples y compuestos (sin subdivisión).
- Se valorará la precisión en:
  - Tempo: velocidad metronómica
  - Pulso: regularidad – equivalencias
  - Expresión musical: articulaciones, matices, fraseo, etc.

#### 2. ENTONACIÓN

- Entonar una melodía o canción tonal a capella o con acompañamiento pianístico hasta 4 alteraciones (pudiendo incluir pequeños giros modulantes) marcando el compás con la mano, aplicando las indicaciones expresivas de la partitura.

#### 3. AUDICIÓN

- Reproducir por escrito una melodía escuchada (con un máximo de tres alteraciones) marcando el compás con la mano. Se facilitará tonalidad y compás.
- Reconocer una serie de intervalos melódicos, dentro o fuera del contexto tonal.
- Identificar acordes
- 

Nota: Las audiciones se podrán realizar con cualquier instrumento.

#### 4. ANÁLISIS

Podrá abarcar los siguientes aspectos:

- Fraseo. Forma musical (binaria o ternaria)
- Tonalidades. Grados de la escala. Grados tonales y modales. Escalas menores. Tonos relativos. Tonos vecinos.
- Equivalencias

- Acordes tríada (PM, Pm, 5ªA y 5d) y de 7ª de Dominante
- Intervalos simples. Inversión de intervalos
- Dinámica y agógica

\* Los contenidos serán los publicados en la programación del Departamento de Lenguaje Musical para 4º curso de las enseñanzas elementales de LOE.

## **PRUEBAS DE ACCESO A 2º EP**

### **1. RITMO**

- Lectura a primera vista en claves de sol y fa en 4ª marcando el compás con la mano.
- Compases: 2/2, 3/2, 4/2, 2/8 (a 1), 3/8 (a 1), 4/8 (a 2), 5/8.
- Cambios de compás, que impliquen o no cambio de pulso.
- Grupos especiales a un tiempo
- Lectura de un fragmento sencillo en claves de do en 1ª, 3ª y 4ª.

### **2. ENTONACIÓN**

- Entonar una melodía o canción tonal a capella o con acompañamiento pianístico marcando el compás con la mano, incluyendo alteraciones accidentales, modulaciones a tonos vecinos y las indicaciones expresivas de la partitura.

### **3. AUDICIÓN**

- Reproducir por escrito un fragmento a dos voces, con un máximo de tres alteraciones en la armadura. Se facilitará la tonalidad y el compás.
- Reconocer una serie de intervalos melódicos, dentro o fuera del contexto tonal.
- Identificar una progresión de acordes sobre una tonalidad dada.
- Reconocer una sucesión de intervalos melódicos o armónicos.
- Reconocer los errores y diferencias entre un fragmento escrito y lo escuchado.
- Identificar las cadencias más sencillas (perfecta, plagal, rota y semicadencia).

Nota: Las audiciones se podrán realizar con cualquier instrumento.

### **4. ANÁLISIS Y CONOCIMIENTOS TEÓRICOS**

Podrá abarcar los siguientes aspectos:

- Fraseo
- Tonalidades
- Acordes (tríadas, 7ª de dominante)
- Cifrado moderno (o absoluto) y cifrado de funciones
- Enlace de acordes en estado fundamental
- Intervalos
- Dinámica
- Grados
- Forma musical (lied, rondó, tema con variaciones)
- Modulaciones a tonos vecinos

Nota: la partitura podrá ser vocal o instrumental.

\* Los contenidos serán los publicados en la programación del Departamento de Lenguaje Musical para 1º curso de las enseñanzas profesionales de LOE.

## **PRUEBAS DE ACCESO A 3º EP**

### **1. RITMO**

- Lectura a primera vista en las claves de sol y fa en cuarta con los siguientes elementos:
  - Cambios de compás y de movimiento
  - Acentos asimétricos
  - Compases compuestos, de amalgama y de partes desiguales.
  - Grupos especiales
- Lectura de un fragmento en claves de do en 1ª, 2ª, 3ª y 4ª, y clave de fa en 3ª.

### **2. ENTONACIÓN**

- Entonar una melodía con modulaciones a tonos vecinos o lejanos. Podrá ser a capella o con acompañamientos pianísticos.
- Entonar un fragmento modal.
- Transporte de una melodía sencilla (tonal o modal).

### **3. AUDICIÓN**

- Reproducir por escrito un fragmento musical a dos voces en cualquier tonalidad y con alteraciones accidentales.
- Reconocer los errores entre un fragmento escrito y lo escuchado.
- Reconocer intervalos melódicos o armónicos, dentro o fuera del contexto tonal.
- Identificar una sucesión de acordes sobre una tonalidad dada.
- Identificar las cadencias más sencillas (perfecta, plagal, rota y semicadencia).

Nota: Las audiciones se podrán realizar con cualquier instrumento.

#### **4. ANÁLISIS Y CONOCIMIENTOS TEÓRICOS**

Podrá abarcar los siguientes aspectos:

- Encadenamientos a 4 voces con inversiones de acordes triadas y de 7ª de dominante.
- Notas extrañas: bordaduras, notas de paso, anticipaciones, retardos.
- Música modal.
- Armonización de una melodía sencilla.
- Forma musical: tema con variaciones, suite, sonata, concierto, sinfonía y fuga).
- Analizar una obra o fragmento con los elementos rítmicos, melódicos, cadenciales, formales, tímbricos y estilísticos, propios del nivel.

Nota: la partitura podrá ser vocal o instrumental.

\* Los contenidos serán los publicados en la programación del Departamento de Lenguaje Musical para 2º curso de las enseñanzas profesionales de LOE.

## CRITERIOS DE EVALUACIÓN PARA 1º EE

### **1. Imitar estructuras melódicas y rítmicas breves con la voz y/o con la percusión.**

Este criterio de evaluación pretende comprobar el grado de memorización y la capacidad de reproducir por imitación y con fidelidad el mensaje recibido tanto en sus aspectos sonoros como en su realización psicomotriz.

### **2. Reconocer auditivamente el pulso de una canción o fragmento musical, así como el acento periódico.**

Con este criterio de evaluación se trata de constatar la percepción del pulso como referencia básica para la ejecución rítmica, así como la identificación del acento periódico base del compás.

### **3. Mantener el pulso durante períodos breves de silencio.**

Tiene por objetivo lograr una correcta interiorización del pulso que le permita una adecuada ejecución tanto individual como colectiva, identificando si el aspirante tiene una estabilidad rítmica y es capaz de mantener un pulso preestablecido.

### **4. Identificar auditivamente las diferencias melódicas entre dos fragmentos musicales o dos sonidos escuchados.**

Se pretende verificar la capacidad de percepción auditiva melódica del aspirante.

### **5. Identificar auditivamente las diferencias rítmicas de una melodía o sucesión de ritmos interpretados.**

Se pretende verificar la capacidad de percepción auditiva rítmica del aspirante.

## CRITERIOS DE EVALUACIÓN PRUEBAS DE ACCESO ENSEÑANZAS ELEMENTALES Y PROFESIONALES (EXCEPTO PARA 1º EE)

Se valorará:

- ✓ El nivel de comprensión y asimilación de los contenidos, a través de las pruebas prácticas y teóricas.
- ✓ La capacidad para mantener una pulsación clara y estable en los ejercicios prácticos, así como la continuidad en la ejecución de los mismos, y la justeza de la interpretación de lo escrito con respecto a su ejecución.
- ✓ El nivel de comprensión y asimilación de la tonalidad, que mostrará en los ejercicios de entonación y dictado.
- ✓ La musicalidad y expresividad en la interpretación.
- ✓ La habilidad para retomar y corregir errores durante la interpretación de los ejercicios, sin pararse o repetir.



## CRITERIOS DE CALIFICACIÓN PARA TODOS LOS CURSOS

### EXCEPTO 1EE

- **9-10.** El alumno muestra total comprensión y asimilación, así como una amplia gama de destrezas y estrategias y una notable autonomía en su aplicación. Es creativo y expresivo en la interpretación. Realiza los ejercicios apropiadamente, es musical y convincente.
- **7-8.** Muestra amplia comprensión y asimilación. Hay fallos leves en la realización de los ejercicios, aunque en general hay una continuidad, demuestra tener habilidad para retomar y corregir errores sin pararse o repetir. También para una ejecución perfecta pero con falta de musicalidad y expresividad.
- **6.** Conoce las técnicas y procedimientos pero en la realización de los ejercicios es irregular. La ejecución es, por otro lado, correcta, pero contiene falsas entradas o interrupciones
- **5.** El alumno muestra una comprensión limitada y capacidad elemental para demostrar los contenidos. No tiene del todo asumido el concepto de tonalidad.
- **4.** Errores de ritmo y entonación graves. Falta de pensamiento musical consciente. Muestra tiempo inestable. No tiene asumido el concepto de tonalidad.
- **1, 2 y 3.** No alcanza ninguno de los objetivos. Capacidad y comprensión muy limitadas. Serias deficiencias en todas las áreas.

Una vez calificadas las diferentes pruebas, hallaremos la nota final de la asignatura aplicando los siguientes porcentajes:

- **Lectura rítmica: 25%**
- **Entonación: 25%**
- **Teoría: 25%**
- **Dictado: 25%**

## CRITERIOS DE CALIFICACIÓN PARA 1º EE

- **9-10.**
  - ✓ El aspirante es capaz de identificar y reconocer auditivamente los diferentes parámetros musicales (ritmo, altura y melodía) sin ningún error o con un máximo de 2 errores.
  - ✓ En la escucha de un fragmento musical, el aspirante demuestra sentir una pulsación regular en el desplazamiento y es capaz de reaccionar al cambio de velocidad (doble o mitad) con seguridad, sincronización e iniciativa.
  - ✓ Es capaz de imitar correctamente los ritmos propuestos.
  - ✓ Reproduce fielmente y con seguridad una melodía previamente aprendida.
  - ✓ Imita perfectamente pequeños fragmentos melódicos improvisados por el profesor.
  - ✓ Muestra una actitud muy positiva hacia el desarrollo de la prueba y se integra perfectamente en la dinámica de grupo.
- **7-8.**
  - ✓ El aspirante identifica y reconoce auditivamente los diferentes parámetros musicales (ritmo, altura y melodía) con un máximo de 6 errores.
  - ✓ En la escucha de un fragmento musical, el aspirante demuestra sentir una pulsación regular en el desplazamiento y es capaz de reaccionar al cambio de velocidad (doble o mitad) con algunos errores pero seguridad.
  - ✓ Imita los ritmos propuestos con algún error pero manteniendo la pulsación.

- ✓ Reproduce una melodía previamente aprendida con ligeros errores de memoria, afinación o pulso.
  - ✓ Imita con algún error pequeños fragmentos melódicos improvisados por el profesor.
  - ✓ Muestra una actitud positiva hacia el desarrollo de la prueba y se integra correctamente en la dinámica de grupo.
- 6.
    - ✓ El aspirante identifica y reconoce auditivamente los diferentes parámetros musicales (ritmo, altura y melodía) con un máximo de 8 errores.
    - ✓ En la escucha de un fragmento musical, el aspirante no demuestra seguridad en la pulsación regular en el desplazamiento y reacciona tarde al cambio de velocidad (doble o mitad).
    - ✓ Comete errores en la imitación de los ritmos propuestos y/o no mantiene correctamente una pulsación regular.
    - ✓ Reproduce una melodía previamente aprendida con errores varios de memoria, afinación o pulso.
    - ✓ Imita con varios errores pequeños fragmentos melódicos improvisados por el profesor.
    - ✓ Muestra una actitud ligeramente pasiva hacia el desarrollo de la prueba. Su integración en la dinámica de grupo es adecuada.
- 5.
    - ✓ El aspirante identifica y reconoce auditivamente los diferentes parámetros musicales (ritmo, altura y melodía) con un máximo de 10 errores.
    - ✓ En la escucha de un fragmento musical, el aspirante tiene dificultades en seguir la pulsación regular en el desplazamiento y le cuesta reaccionar al cambio de velocidad (doble o mitad).
    - ✓ Es inseguro en la imitación de los ritmos cometiendo errores y falta regularidad en la pulsación.
    - ✓ Reproduce una melodía previamente aprendida con errores frecuentes de memoria, afinación o pulso.
    - ✓ Imita con errores frecuentes pequeños fragmentos melódicos improvisados por el profesor.
    - ✓ Su actitud en el desarrollo de la prueba e integración en la dinámica del grupo es pasiva.
- 4.
    - ✓ El aspirante identifica y reconoce auditivamente los diferentes parámetros musicales (ritmo, altura y melodía) con un máximo de 12 errores.

- ✓ En la escucha de un fragmento musical, el aspirante tiene dificultades en seguir la pulsación regular en el desplazamiento cometiendo errores en los cambios de velocidad (doble o mitad).
  - ✓ No imita adecuadamente los ritmos propuestos y/o no mantiene adecuadamente la pulsación regular.
  - ✓ No es capaz de reproducir una melodía previamente aprendida, cometiendo errores importantes de memoria, afinación y pulso.
  - ✓ Imita con dificultad pequeños fragmentos melódicos improvisados por el profesor.
  - ✓ Su actitud en el desarrollo de la prueba e integración en la dinámica de grupo no es correcta.
- **1, 2 y 3.**
    - ✓ El aspirante identifica y reconoce auditivamente los diferentes parámetros musicales (ritmo, altura y melodía) con 13 o más errores.
    - ✓ En la escucha de un fragmento musical, el aspirante no consigue desplazarse manteniendo una pulsación regular acorde con la música sin reaccionar a los cambios de velocidad (doble o mitad).
    - ✓ No es capaz de imitar los ritmos propuestos ni mantiene adecuadamente la pulsación regular.
    - ✓ Muestras serias dificultades para reproducir una melodía previamente aprendida, con errores importantes de memoria, afinación y pulso. No es capaz de entonar.
    - ✓ No es capaz de imitar pequeños fragmentos melódicos improvisados por el profesor.
    - ✓ Interrumpe el desarrollo de la prueba no integrándose en la dinámica del grupo.