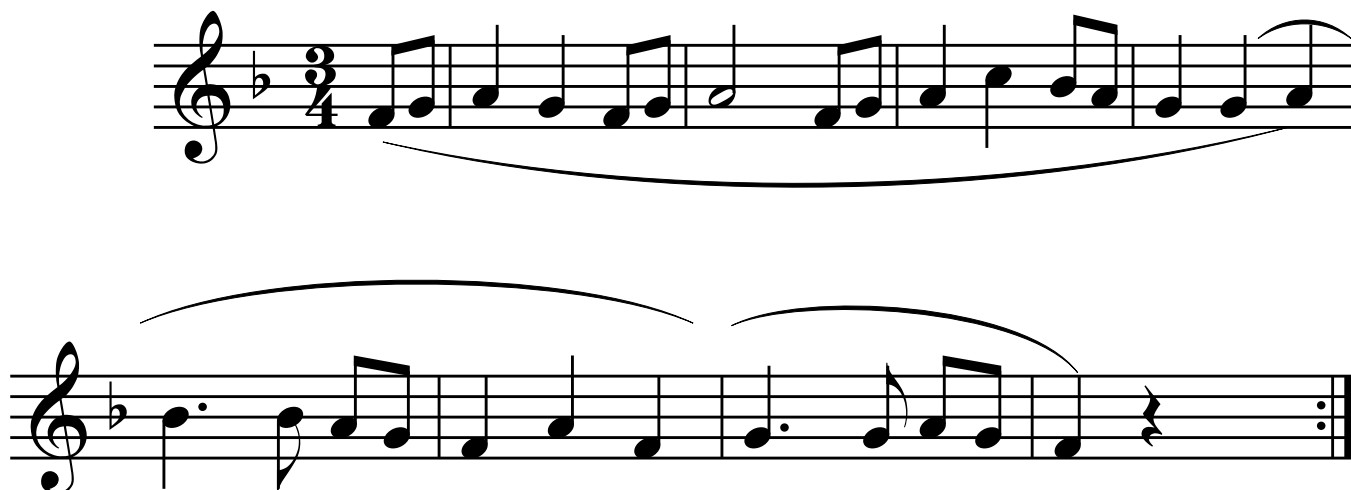


¿Dónde vas Alfonso XII?

Andante. Mesto



Señala los 8 errores que hemos cometido al escribir la melodía que has escuchado en el archivo adjunto.

Corrígelos, son muy sencillos.

¿Ya has adivinado el instrumento que ha sonado?
¡cuidado no te confundas con otro de la misma familia...!!!